

П. 17

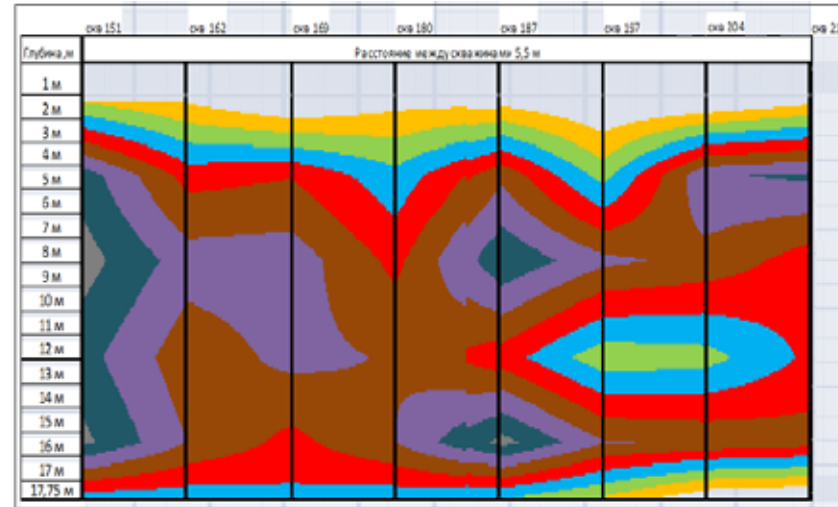
# Экспрессное определение прочностных характеристик локальных горных массивов

## Уточнение свойств пород по данным технологического бурения

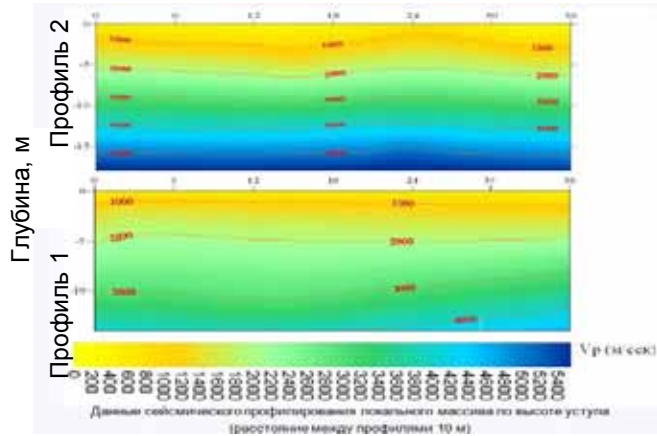


Аппаратура для сейсмопрофилеирования (определения физико-механических свойств горных пород методом сейсмометрии)

- Сейсмостанция «СИМУС-12 М»;
- Сейсмостанция «Лакхолит-24 МЗ».



Исследование механизмов разрушения горных пород при бурении скважин с целью повышения эффективности процесса.



Аппаратура для оценки сейсмобезопасности сейсмических охраняемых объектов:

- Измеритель колебаний и давления на фронте ударной воздушной волны MiniMate Plus канадской фирмы InstanTel;
- Цифровые сейсморегастраторы УРАН, АИР и Регистр-3К;

